

安全注意事项

您的安全优先

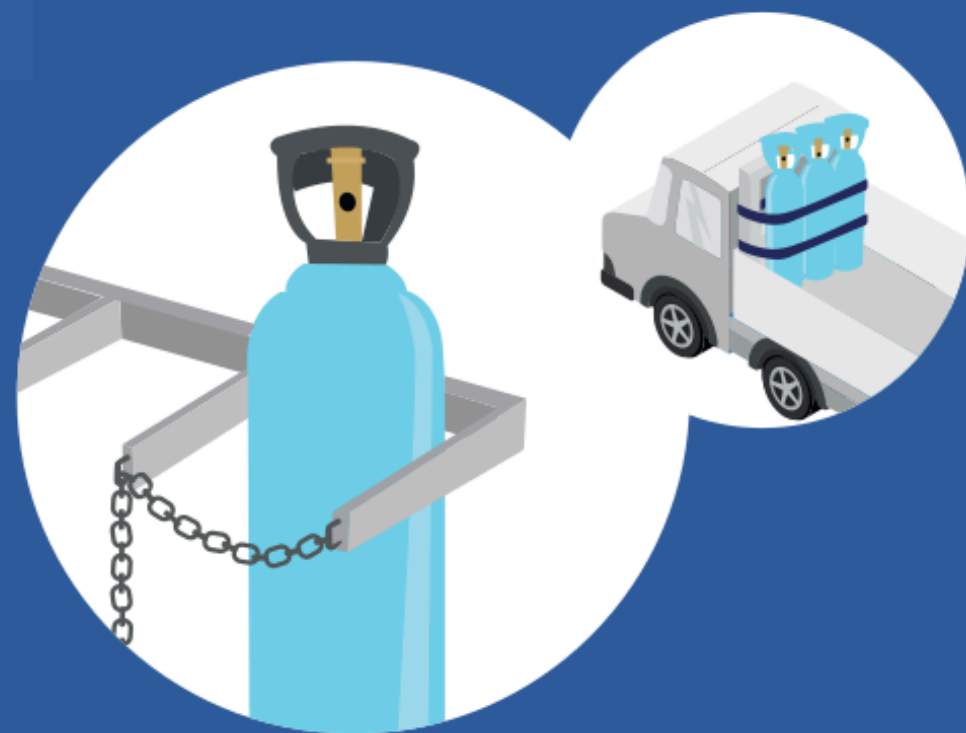
气瓶处理

- ✓ 使用前请务必阅读产品安全数据表 (SDS)，以便熟悉产品。
- ✓ 请使用机械辅助装置 (例如活动坡道、推车、叉车、剪式升降机)，避免直接人工搬运钢瓶。
- ✗ 切勿试图接住或阻挡坠落的钢瓶。
- ✗ 切勿将扔钢瓶作为搬运钢瓶的方法。



确保气瓶安全

- ✓ 将钢瓶直立固定在通风良好的区域。
- ✓ 确保在搬运前已将钢瓶牢牢固定在机械起重/搬运装置上。
- ✓ 确保将装满的钢瓶和空钢瓶分开存放。
- ✓ 务必将钢瓶存放在远离紧急出口和走道的区域。
- ✗ 切勿将钢瓶与易燃物一起存放。



穿戴个人防护用品

- ✓ 搬运钢瓶时，应穿戴合适的个人防护装备 (PPE)，另请参阅 SDS。
- ✗ 切勿用力打开或关闭钢瓶阀。



如有任何疑问，请联系您附近的
液化空气集团分公司寻求帮助：

运输/工业紧急情况 (24 小时)：

(+62) 21 29620631